

Instance Bassin

Enseignement qualifiant – Formation – Emploi

Brabant wallon

Les métiers prioritaires 2022

Une réponse aux défis socio-économiques du territoire

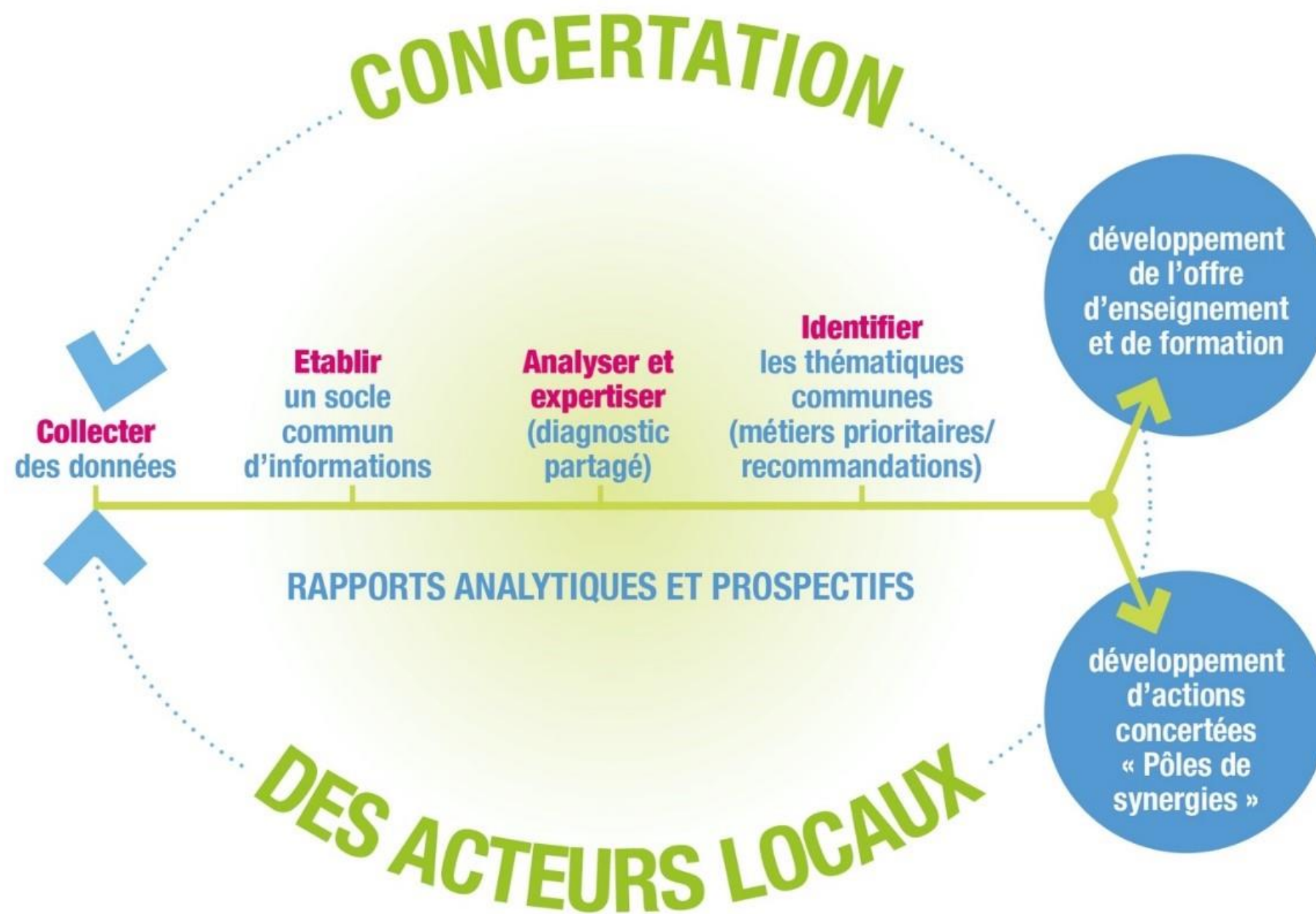
Un pont entre 3 mondes

Interface de concertation entre les acteurs locaux



www.bassinefe.be

Vision globale du processus



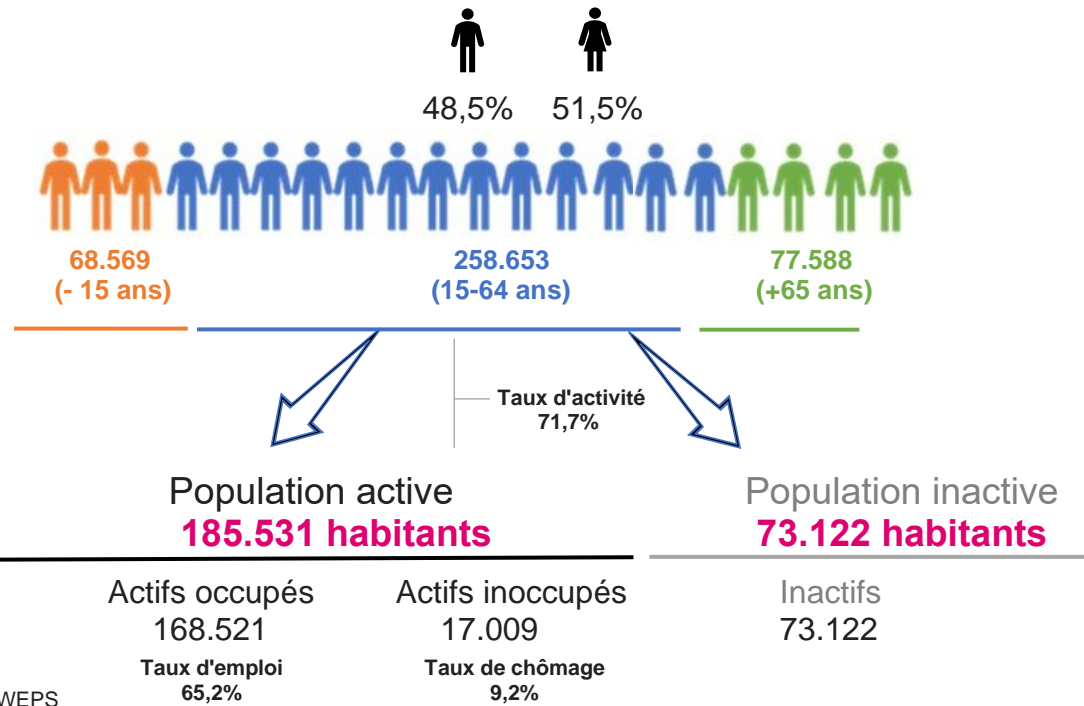
La **création** d'une offre de formation et d'enseignement qualifiant nouvelle ou supplémentaire est recommandée lorsque celle-ci est estimée insuffisante ou mal répartie géographiquement pour couvrir les besoins socio-économiques du territoire ou que les parcours sont estimés incomplets.



Le **maintien** d'une offre de formation et d'enseignement qualifiant existante est recommandé lorsque celle-ci est estimée suffisante et nécessaire pour assurer la continuité des parcours de formation et l'équilibre géographique de l'offre et pour couvrir les besoins socio-économiques identifiées dans le bassin. Dans le cas où une offre d'enseignement ou de formation disparaît, l'IBEFE soutient la création d'une nouvelle offre équivalente.

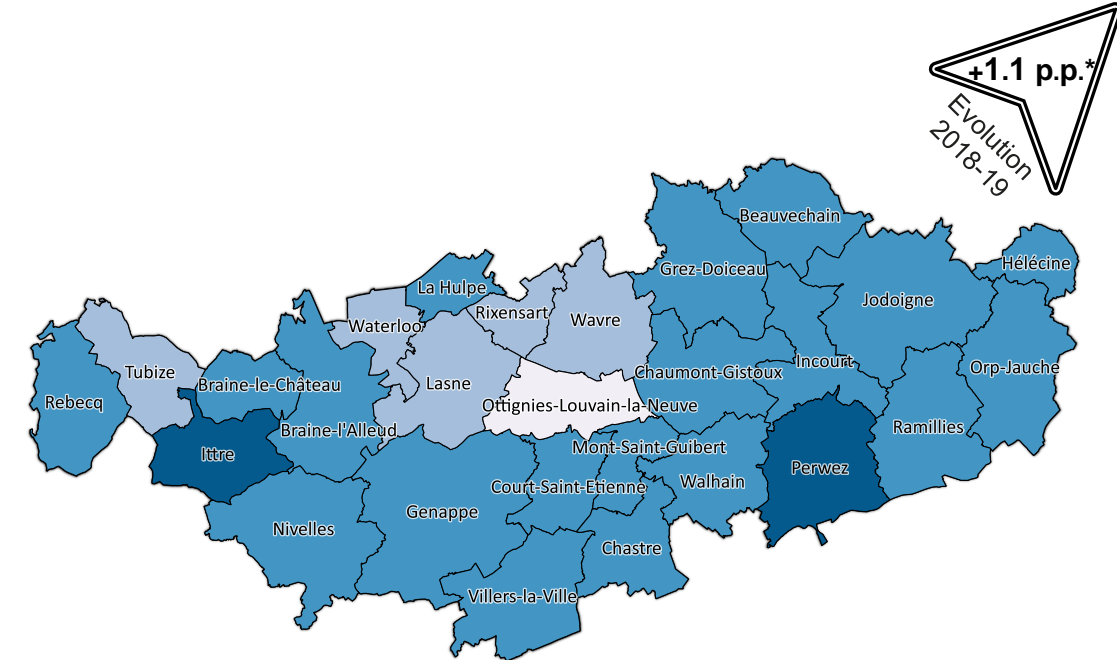
Indicateurs socio-économiques du Bassin Brabant wallon

Population totale du Bassin Brabant wallon
409.782 habitants au 1^{er} janvier 2022
404.809 habitants en 2019

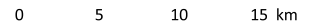
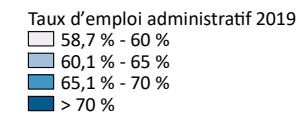


Données 2019 (moyenne annuelle)
 Source : Steunpunt Werk ; Caculs : IWEPS

Taux d'emploi
65,2%



Légende

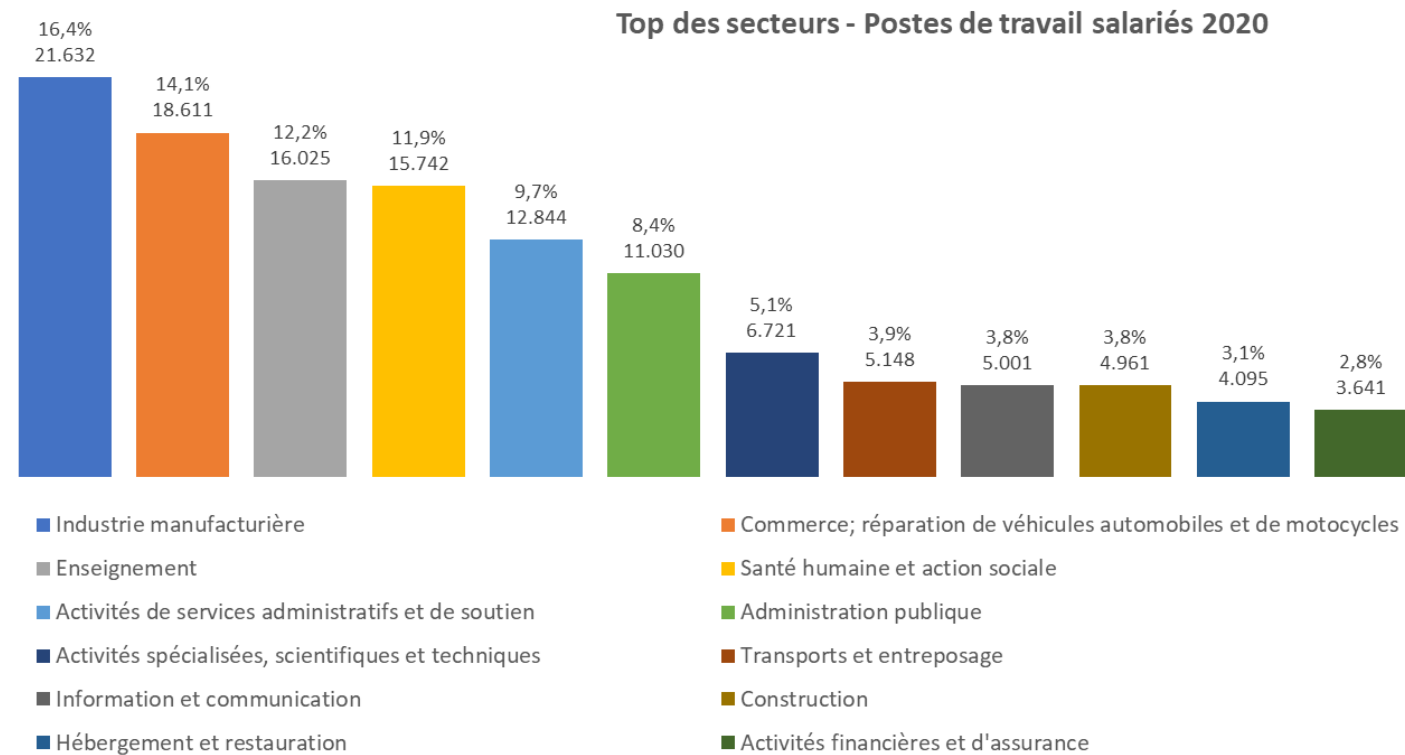
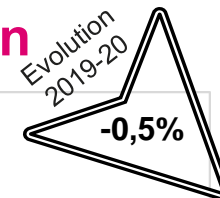


*p.p. = point de pourcentage

Source : Steunpunt WSE pour l'IWEPS, moyenne annuelle 2019

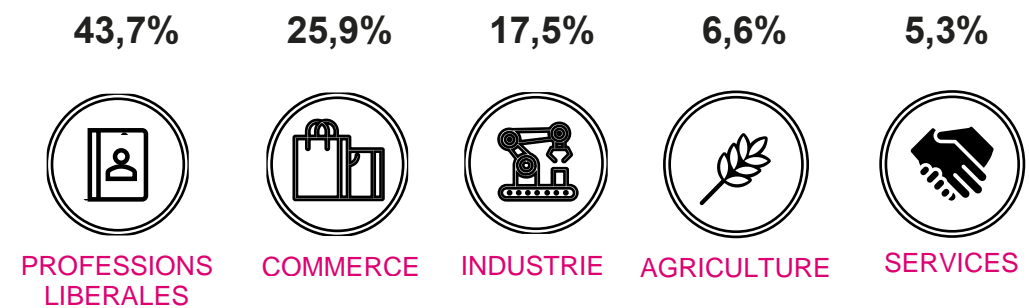
Réalisation : IBEFE BW

□ **131.873 postes de travail salariés – Brabant wallon**

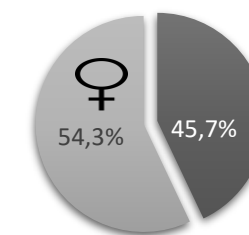


Données ONSS au 31 décembre 2020 ; Traitement IBEFE

□ **54.192 Indépendants et aidants en 2021 – Brabant wallon**



dont 1.574 aidants



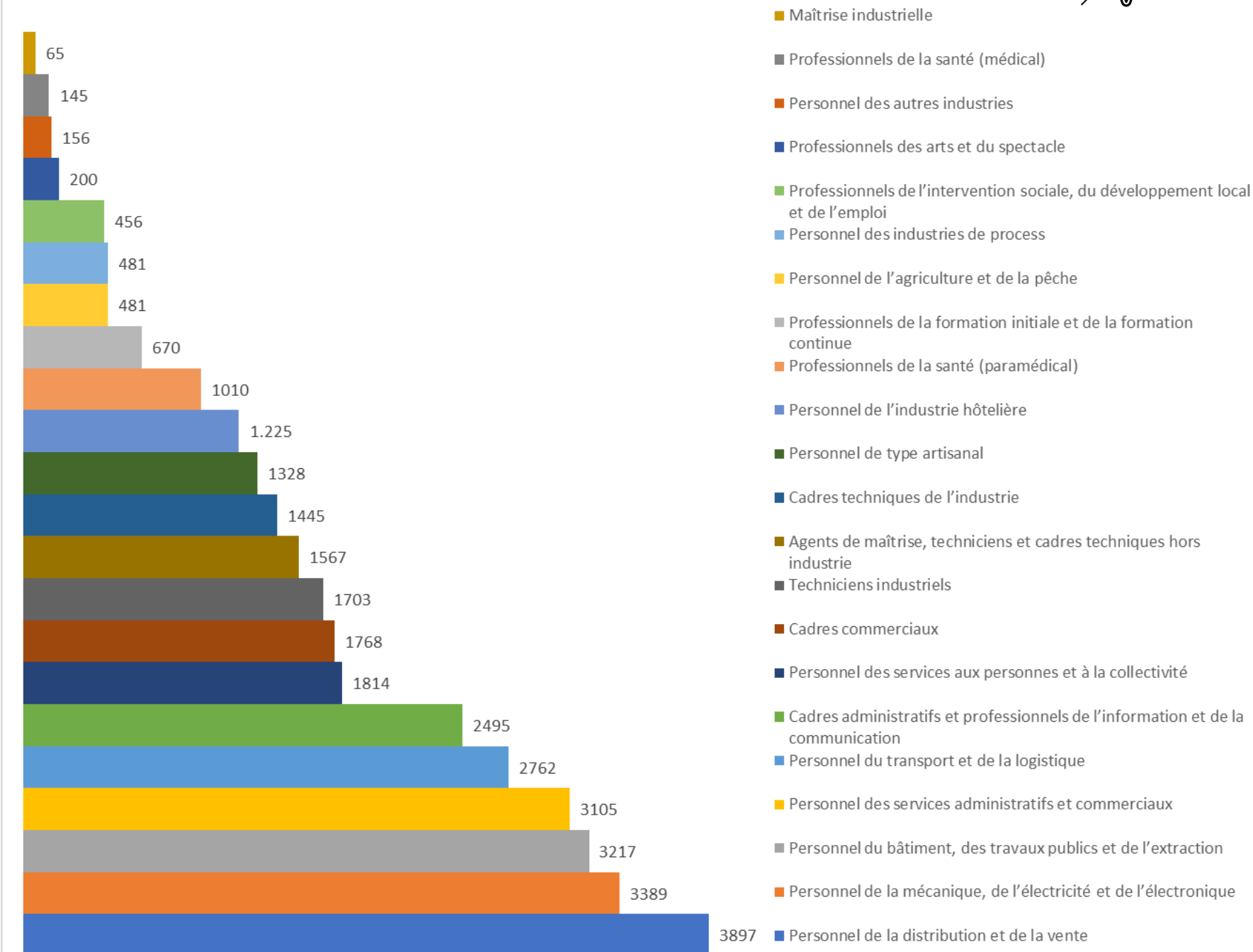
Données 2021, INASTI ; Traitement IBEFE

□ 35.713 Opportunités d'emploi – Brabant wallon

Opportunités d'emploi gérées par le Forem et certains de leurs partenaires

+46,8%
Evolution
2020-21

Classement par catégorie professionnelle Année 2021



Données Le Forem ; Traitement IBEFE

□ 16.905 Demandeurs d'emploi inoccupés – Brabant wallon - 2021

-4,6%
Evolution
2020-21



Hommes
49,7%
Femmes
50,3%



- de 25 ans
16%
+ 50 ans
23,%



Max 2^e degré
secondaire
29,7%



+ 2 ans
35,7%

Données Le Forem ; Traitement IBEFE

Actifs
inoccupés
POP Active

Taux de chômage
2021
9,1%

- de 25 ans
21,2%

Données 2021 (moyenne annuelle)
Source : Steunpunt Werk ; Calculs : IWEPS

□ 4.893 Bénéficiaires du RIS – Brabant wallon – 2021

Evolution 2019-2021
+ 3,7%

- 25 ans
39,5%

Femmes
52,5%

Source : 2022 SPP Intégration Sociale ; Traitement : IBEFE

67 Métiers prioritaires identifiés dans 11 familles professionnelles



N.B. : il n'y a pas de métiers identifiés dans trois « familles professionnelles ». Cela ne signifie pas qu'il n'y a pas d'offre d'enseignement ou de formation à créer, à maintenir ou à adapter dans ces secteurs, mais que ces autres secteurs feront l'objet d'une analyse ultérieure.

- Arts et façonnage d'ouvrages d'art,
- Banque, Assurances et Immobilier,
- Spectacle

Création = Recommandation de création et de maintien si offre existante
Maintien = Recommandation de maintien uniquement



AGRICULTURE ET ENVIRONNEMENT

	C	M
A1101 - Conducteur de machine agricole	FI/FA	FA
A1203 - Jardinier d'entretien		FI/FA
A1203 - Jardinier d'aménagement		FI/FA
A14 - Agriculteur		FI/FA
A1414 - Agent horticole		FI/FA



HORECA ET TOURISME

	C	M
G1602 - Commis de cuisine		FI/FA
G1602 - Cuisinier		FI/FA
G1801 - Barman		FA
G1803 - Serveur en restauration		FI/FA



SANTÉ

	C	M
J1307 - Assistant pharmaceutico-technique		FA
J1501 - Aide-soignant		FI/FA
J1506 - Infirmier de soins généraux	FI/FA	



COMMERCE

	C	M
D1101 - Boucher	FI/FA	FI/FA
D1101 - Préparateur de produits de boucherie	FA	FA
D1102 - Boulanger	FI/FA	FI/FA
D1402 - Délégué commercial	FA	FI
D1407 - Attaché technico-commercial	FA	FI



INDUSTRIE

	C	M
H1202 - Dessinateur en électricité		FA
H1203 - Dessinateur en mécanique		FA
H2102 - Conducteur de ligne de production en industrie alimentaire	FI/FA	
H2102 - Opérateur de production alimentaire	FI/FA	
H2206 - Menuisier		FI/FA
H2301 - Opérateur de production des industries chimiques/pharmaceutiques	FI/FA	FI
H2903 - Technicien en systèmes d'usinage	FI ¹ /FA	FI
H2913 - Soudeur		FI/FA



SERVICES À LA PERSONNE ET À LA COLLECTIVITÉ

	C	M
K1207 - Educateur	FI ²	FI
K1302 - Aide-familial et garde à domicile		FI
K1304 - Aide-ménager		FA
K1304 - Aide-ménager social	FA ³	

² FI (option Agent d'éducation) à créer pour les zones non couvertes du centre/est du Bw

³ Soutien à la création des projets de formation (en cours)



COMMUNICATION, MEDIA, MULTIMEDIA

	C	M
E1101 - Community Manager		FA

¹ FI à créer dans les zones non couvertes géographiquement



SUPPORT A L'ENTREPRISE

	C	M
I1303 - Electromécanicien en maintenance industrielle	FI/FA	FI/FA
I1305 - Technicien de maintenance en électronique	FI/FA	FI
I1306 - Monteur frigoriste	FI/FA	
I1306 - Technicien frigoriste	FI/FA	
I1307 - Installateur/Technicien en système de sécurité	FI/FA	
I1308 - Technicien d'entretien et d'exploitation de chauffage	FI/FA	
I1309 - Electricien de maintenance industrielle		FI/FA
I1310 - Mécanicien d'entretien industriel	FI/FA	FI
I1401 - Technicien de maintenance en informatique		FI/FA
I1402 - Dépanneur d'appareils électroménagers		FI
I1603 - Mécanicien agricole et travaux techniques		FI/FA
I1604 - Mécanicien poids lourds	FI/FA	
I1604 - Technicien de maintenance et de diagnostic automobile (MDA)	FI/FA	FI/FA
I1606 - Carrossier		FI/FA



INSTALLATION ET MAINTENANCE



TRANSPORT ET LOGISTIQUE

	C	M
M1602 - Employé administratif		FA
M1802 - Administrateur réseau et systèmes	FI/FA	FA
M1805 - Analyste fonctionnel	FI/FA	
M1805 - Développeur informatique	FI/FA	FA
M1805 - Codeur	FI/FA	
M1802 - Expert en sécurité informatique		FA
M1805 - Web développeur	FI	FA
M1806 - Business analyste		FA



CONSTRUCTION ET TRAVAUX PUBLICS

	C	M
F1104 - Dessinateur de la construction		FI/FA
F1202 - Chef de chantier	FA	
F1202 - Chef d'équipe dans la construction	FA	
F1301 - Conducteur de grue	FI/FA	
F1302 - Conducteur d'engins de terrassement	FI/FA	
F1302 - Conducteur d'engins de construction et entretien de la chaussée	FI/FA	
F1602 - Installateur électricien	FA	FI/FA
F1603 - Monteur en chauffage et sanitaire		FI/FA
F1607 - Poseur de fermetures menuisées	FI/FA	FI
F1610 - Couvreur	FI/FA	FI
F1702 - Ouvrier de voirie	FI/FA	FI/FA
F1703 - Maçon		FI/FA

	C	M
N1103 - Magasinier	FI/FA	FI/FA
N1103 - Préparateur de commande	FI/FA	FI/FA
N4204 - Dispatcher des transports routiers	FA	

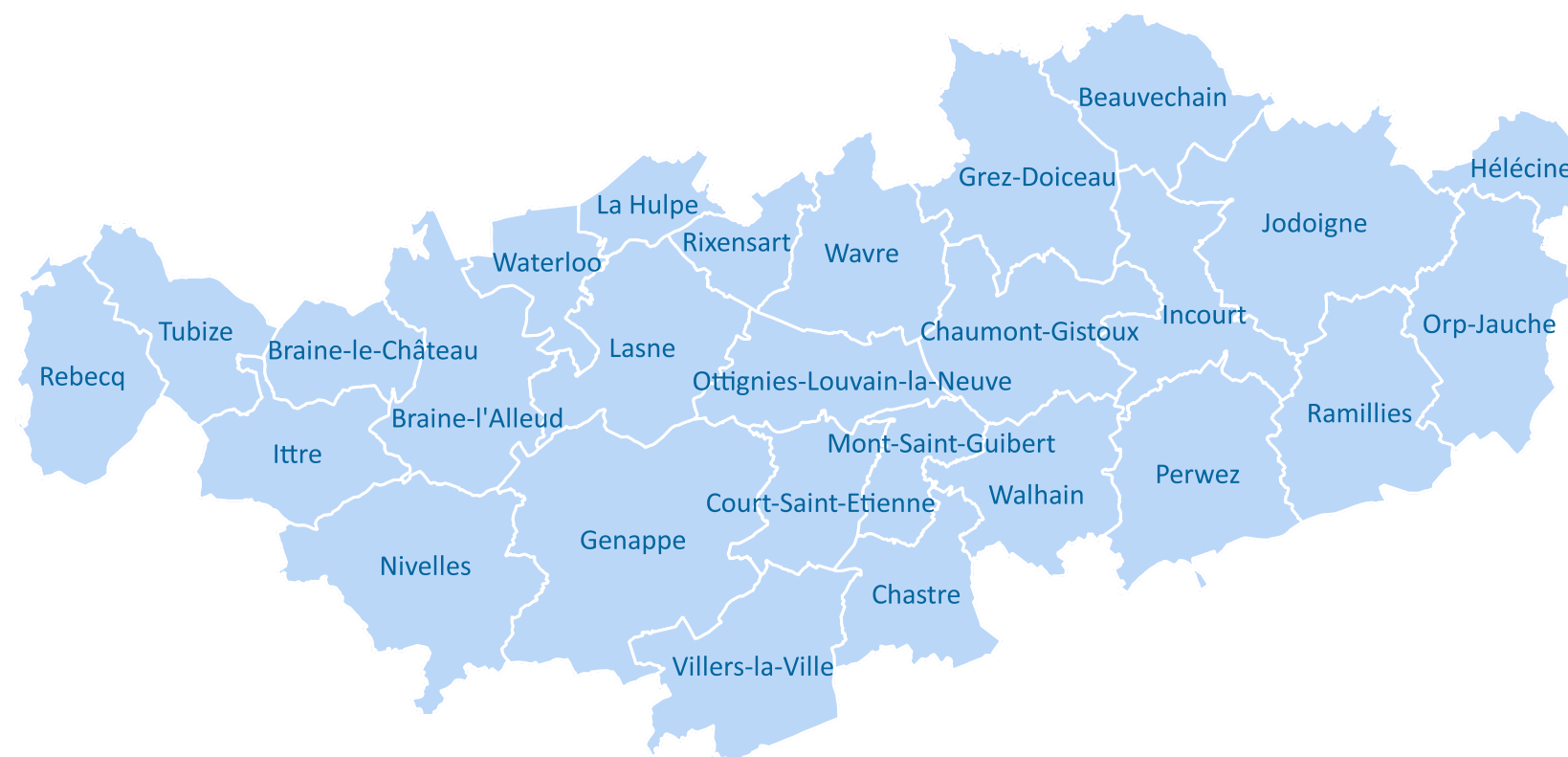
C Création } pour l'offre d'enseignement qualifiant et de formation
M Maintien

FI : Formation initiale
FA : Formation pour adultes

Instance Bassin EFE Brabant wallon



BASSIN EFE
INSTANCE BASSIN ■ ENSEIGNEMENT QUALIFIANT ■ FORMATION ■ EMPLOI
BRABANT WALLON



FÉDÉRER POUR
RÉUSSIR

+32 (0) 67 / 88.03.20
info@bassinefe-bw.be

<http://www.bassinefe-bw.be/>

RAP COMPLET

Président : Jacques SPELKENS
Coordinatrice : Catherine RAES
Expert(e)s : Michelle MARCHAND, Wattha SANANIKONE
Analystes : Sabrina GOMEZ, Virginie LOSSEAU
Cheffe de projet CEQ : Elodie WARNIER
Assistante technique : Véronique GRADE